



2021  
Living & Design  
住宅美學年鑑

## 芸采創意空間設計

空間的設計與規劃，除了美學型態、材質與空間層次的運作使用，芸采設計更著重於空間的本質——人。從使用者的習性、脈絡；細微至操作尺度的拿捏，從各個面向的探討與檢視，思考美學與機能的共存，以機能與需求為骨架，佐以空間比例、材質紋理、色彩與光線的媒合作為肌理鋪陳。

芸采設計進現了空間質感與生活的向度，在這些對話裡織構了個人化的空間屬性，從而延展空間的各種可能與碰撞的美感。

### 獲獎 |

2021 · 德國 GERMAN DESIGN AWARD

2020 · 義大利 A'Design Award and Competition 銀獎

· 德國 iF Design Award 2020 室內設計 / 住宅類別 獎項

· 韓國亞洲設計獎 Asia Design Prize / 設計類別 獎項

· 中國國際空間設計大賽 / 中國建築裝飾設計獎 銀獎

· 中國國際空間設計艾特獎 / 最佳公寓設計 獎項

2019 · 美國 Muse Design Awards 室內設計 / 住宅類別 金獎

· 中國紅棉設計獎 / 住宅類別 獎項

2018 · 義大利 A'Design Award and Competition /

室內空間和展覽設計類別獎項

2017 · 第三屆師客萊德獎 / 年度十大豪宅設計師

· 第三屆師客萊德獎 / 年度最受歡迎設計機構榮譽

· 中國國際建築裝飾及設計博覽會 /

2016-2017 年度十大最具原創設計師獎



吳佩芸 設計總監

+886-2-8968-2078

yuncai.id@gmail.com

www.yuncaid.com.tw

新北市板橋區民權路 182 號 2F



芸采設計  
Facebook



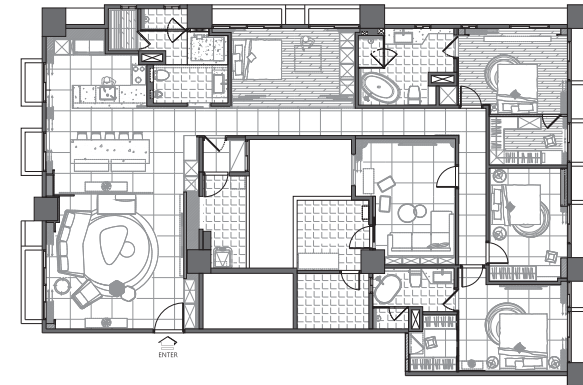
設計王  
Design King



## Case 1 / 海幕 逸居

邊臨海洋，本案坐落於新北八里的水岸宅頂層，絕佳的視野條件除了廣納自然景色，室內別緻的設計也瀰漫著業主品味人生的豪情逸致。本案以放鬆、休憩作為設計主軸，並滿足業主對於生活的美好嚮往，設計者精心規劃每一寸空間，摒除既有的設計思考，大膽地將自然界中的天然意象轉化融入，創造如臨自然之境的渡假宅邸。

85 坪的室內空間裡，公領域透過海浪般變化萬千的天花造型導引視覺動線，更締造空間延伸感，並以溫潤的材質特性呈現令人放鬆的療癒氛圍，客餐廳以淺淡的暖色系，引敘緩慢的生活步調。設計者將公領域打通開放，立面也透過妥善規劃，將視聽設備皆藏入牆中，藉著乾淨俐落的輪廓線條和異材質的豐富層次，體現度假會所的沉靜與細膩氛圍。



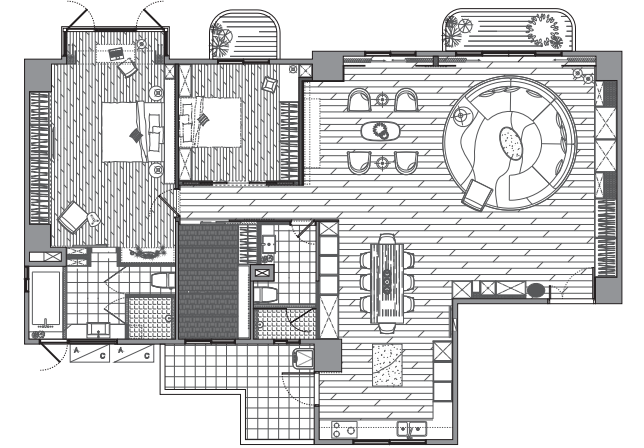
隨著廊道進入內部空間，桑拿衛浴、和室空間、視聽室等休閒機能皆以完善納入，滿足業主不必遠行也能享受如同在飯店渡假般的生活樂趣。桑拿衛浴則一反豪宅常見的華麗風格，設計者以冷灰色調引入石穴般的謐靜，與訂製檜木桑拿打造現代與尊榮感兼具的浴室空間。考量到業主喜愛品茶，且須滿足其熱情好客的接待需求，廊道中央以和室建構，內輔簡潔的櫃體線條和方窗，在海景的襯托下顯現寧靜而悠遠的禪意。接續甫入廊道則為視聽室，有別於會客的和室，此處為業主品酒、欣賞電影的獨處休憩空間，藉由質感牛皮沙發與間接光氛聯袂烘托，使空間更添時尚品味，即使在家也能享受高品質的影音饗宴。



## Case 2 / 深蘊 溫雅

清減了浮誇的裝飾與華麗的材質，本案藉由細膩雅緻的圓弧形沙發，和富含藝術氣息的羊毛訂製地毯，作為設計的主體，一覽無遺的寬廣格局讓採光進到每個角落，創造無一處暗角的溫雅空間。

本案坐落於台北市的精華地段，落地的採光延攬了市區不易覓得的蕩鬱綠意，事業有成的業主希望將此處規劃為退休後能怡然生活的空間，遂細數平日喜好與興趣，於是和設計者一起量身訂製符合美感與夢想的園地。



本案以回字型動線連結區域關係，將公私領域彈性串連，由外部的公領域經廊道循序進入內部私領域，而業主一家人的臥眠空間與客房則鋪陳在場域最內部。主臥室內，煙波浩渺的山水畫作為承先啟後的設計伏筆，點出了本案逸居山水的主題，更體現業主曠遠的胸懷。轉折進入主浴空間，藉由石材的紋理與柔和的灰色相互映襯，使居家空間中最為私密的角落亦呈現著沈靜、放鬆的紓壓氛圍。一旁的客房空間，則引用了沈穩的暖粉色調，增添無微不至的迎賓暖意。位於最內部的男孩房，則以床頭背牆鋪陳簡潔優雅的藍色，營造大海般的寧靜感受，並揉入色彩鮮明的黃色，加諸些許對比、活潑的視覺感受。全案採用環保綠建材，佐以進口磚石、壁紙，鋪敘精緻且健康的居住環境，尤其妙引大自然的豐富型態衍伸設計靈感，創造視覺與實用層面皆令人耳目一新的休閒渡假宅邸。





在客、餐廳開放的格局，使兩面的自然採光都能大量照入、連貫。有別於他家客廳常用的電視主牆，設計者將電視改為可收降的投影布幕，為符合業主多樣的社交會客需求。不僅在沙發前方規劃成可方便移動的單椅設置，沙發後方暗櫃內也收納活動矮凳等擴充用座椅，都是考量到業主喜歡招待朋友、聚會的需求。而為了最有效放大樓高感受，同時化解樑壓問題，天花處則以圓弧收邊的層次設計。圓弧除了潤飾了視覺的稜角，帶來更加和煦、親人的空間氣息，亦是均衡折射採光的小巧思，佐搭本案清淺的木質線板立面，少了強陰影、線條對比的空间，從容自在的舒適感自然浮現。



進入內部，除了業主的主臥房和一間客房，還特別設計了一處典雅的日風和室。設計者將此處架高鋪上榻榻米，轉化傳統和室嚴格的空間規範，創造較為簡單、輕鬆的和室格局，帶入業主喜好的日本文化風情。主臥室內，設計者選用同樣充滿藝術性的壁紙作為裝點，保留良好的採光和室外窗景成為空間優勢，同時，精準、有脈絡的設計思維也讓內外空間氛圍一致而融洽的無痕銜結，即便是主臥內的浴室，也良好地協調了木材和機能，拿捏精準的現代氛圍。以御影石鋪設的泡澡浴缸，搭配檜木圍塑的檯面，除了更增泡澡時的品質，檜木在熱氣的蒸散下，清幽的木質調香氣更成為獨有的嗅覺享受。設計者在內外完美地結合了業主喜好的日式與美式元素，在本案約 45 坪的空間內，搭造不受風格限制、不受制式做法束縛的自由空間，為業主譜繪獨一無二的氣質宅邸。